



Chaine
Youtube



Facebook
Fan Club



Chaine
Vimeo



Contact



Accueil



MONTAGE FREIN A MAIN HYDRAULIQUE

205 GTI F2000/13



Voici en quelques photos le montage du frein à main hydraulique sur la 205.
J'ai acheté un kit (durites+raccords) chez bps rallye et le frein à main chez
oreca.



Voici la bete!!



Le levier d origine
est demonté.



Fabrication d une
console support.



Le voici en place.



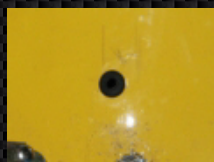
Pose d une patte en alu pou
le bloquage parking.



Fabrication d un support pour
le limiteur de pression.



Pose du limiteur.



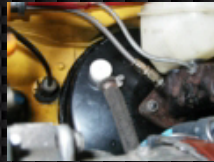
Percage de la caisse afin de faire passer les
durites.



Vue generale du circuit de freinage apres le frein a main.



Tuyauterie sur le maître-cylindre.



Raccord sur le maître-cylindre principal.

Canalisation avant le limiteur.



Vue des raccords sur les étriers arrières.

Passage de la durite au niveau du tablier.



Pose d'une patte de maintien sur les bras de suspension.

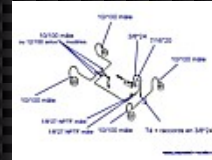


Schéma de principe et taille des raccords utilisés.

Pour 2009 j'ai décidé de modifier mon frein à main hydraulique de son ancienne position "horizontale" en "vertical", ce qui me permettra d'être plus à l'aise et plus réactif.



Fabrication de deux plaques en aluminium pour décaler l'axe de rotation du levier.



Fabrication d'une nouvelle chappe afin de rallonger la tige du maître cylindre



Les deux plaques sont percées et fixées sur la chappe. Le levier est inversé.



Pré-positionnement de l'ensemble sur la caisse.



Le frein à main est fixé à la caisse via une plaque d'aluminium. On peut noter l'angle de l'ensemble ainsi que la position des deux leviers. Je ne passerais pas mon temps à chercher mon levier de frein à main!



Afin de moins forcer sur le levier, j'ai décidé de surélever légèrement l'axe de rotation inférieur, ceci créant un porte-a-faux supplémentaire en haut du levier.

Fabrication d'une patte et d'un crochet pour le blocage en position parking.



Vue complète en position
parking.

