

CARROSSERIE	GR A
-------------	------

10/87

I - METTRE LA CAISSE A NU

II - RESSOUDER ENTIEREMENT LA CAISSE

- Fixer la caisse sur un marbre (pour éviter les déformations à la soudure).
- Avant de souder, ajuster toutes les tôles à la meule.
- Souder la caisse (partie avant surtout où viennent se fixer les amortisseurs à l'intérieur de la caisse) par des cordons de soudures de 2,5 cm de long, espacés de 1,5 cm.
- Souder le support du maître cylindre de frein à main (page II)
- Présenter l'arceau, pour pouvoir souder les contres-plaques à l'intérieur de la caisse. (voir page III).
- Fixer l'arceau à l'intérieur de la caisse et la retourner ensuite pour souder le dessous du plancher, ce qui est la dernière opération.
- Il est conseillé de renforcer la traverse extrême arrière par un profilé en U au niveau de la fixation de l'amortisseur.
- Il est conseillé de fixer des bavettes devant le réservoir d'essence pour le protéger des projections dues aux roues avant.
- Il est conseillé de remplacer tous les écrous prisonniers par des douilles filetées.

III - REMONTER

- Les portes avec les panneaux, le tableau de bord complet (avec le chauffage).
- Le pavillon peut-être remplacé par un revêtement auto-collant.

IV - MONTAGE PROTEGE CARTER

(voir page IV)

V - SUPPORTS MOTEUR :

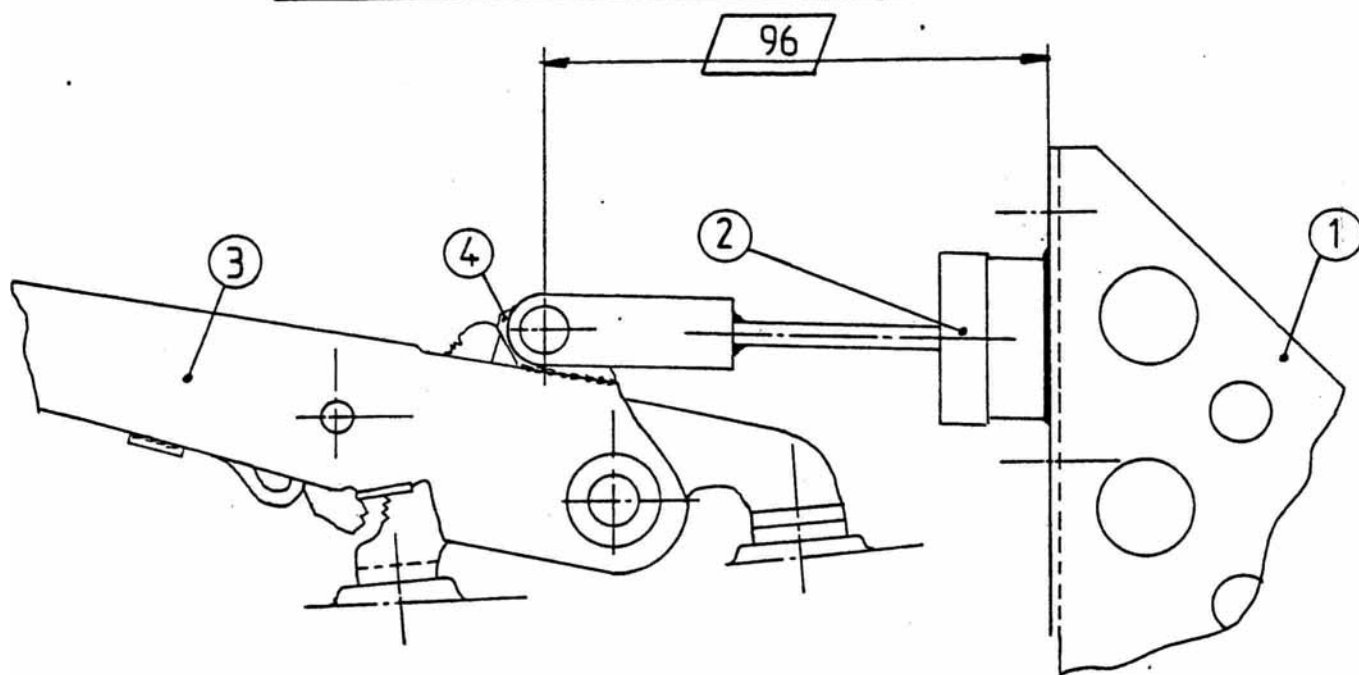
- Support moteur intérieur droit : mise en place des supports rigides en lieu et place de ceux de série (page V).
- Support moteur supérieur droit : mise en place de supports élastiques plus durs à la place de ceux de série et d'un support supplémentaire selon le montage page V.
- Support moteur inférieur gauche : mise en place d'un support rigide en lieu et place de celui de série.

VI - Il est recommandé de souder à l'étain toutes les cosse du faisceau électrique

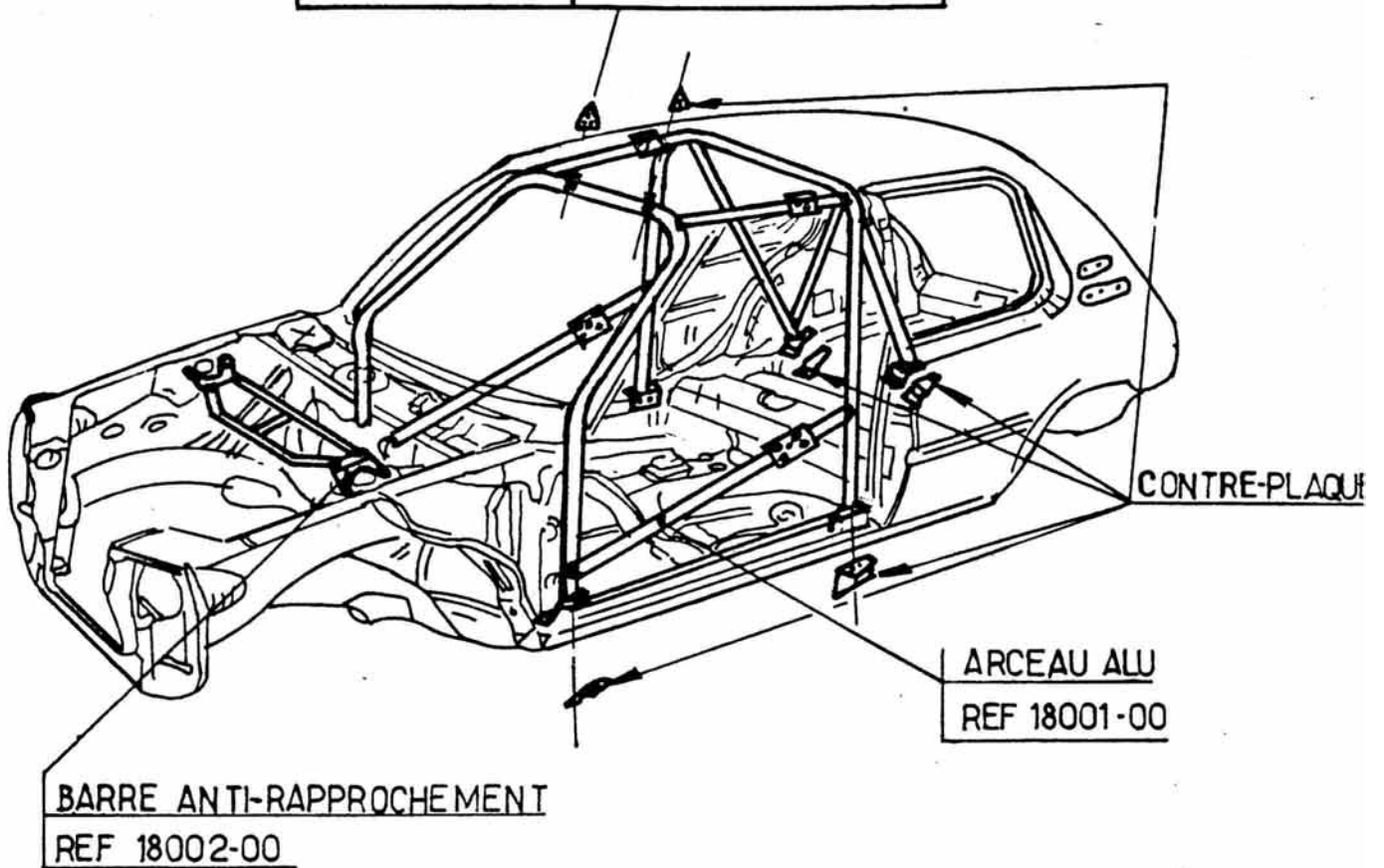
POSITION DU SUPPORT DE MAITRE
CYLINDRE DE FREIN A MAIN

Gr A

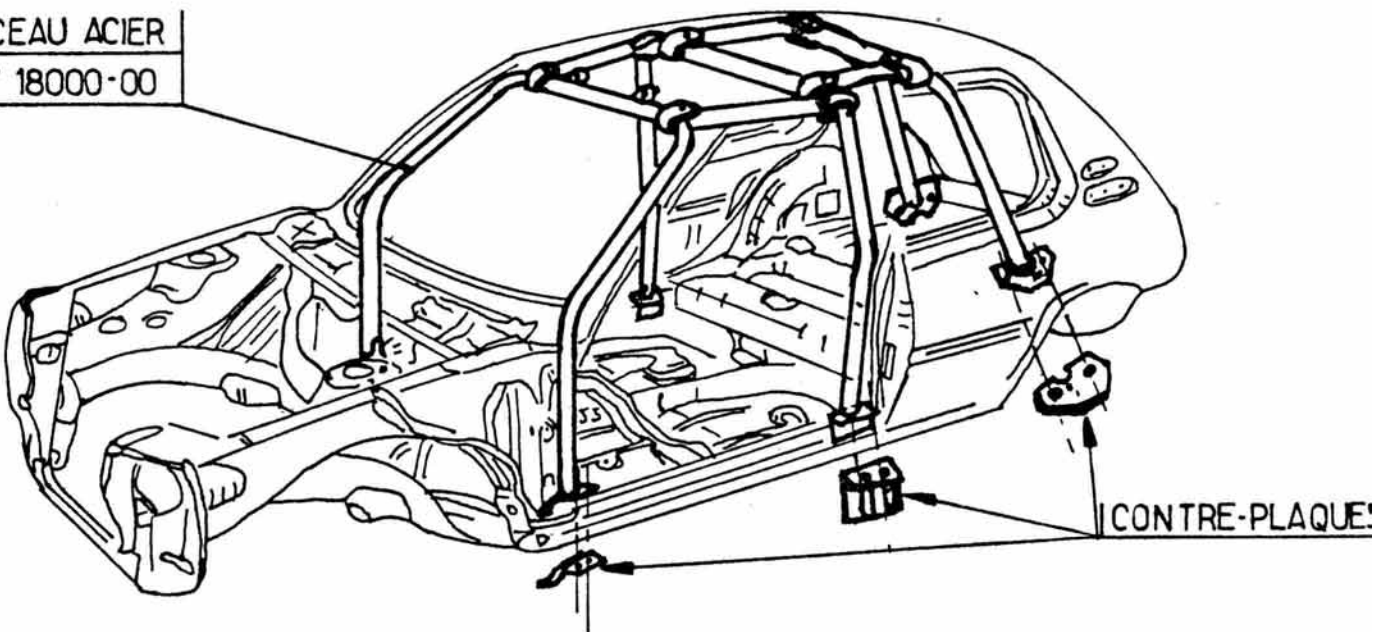
10/87



- POUR SOUDER LE SUPPORT (1) DE MAITRE CYLINDRE DE FREIN A MAIN, IL FAUT MONTER TOUT L'ENSEMBLE EN LIEU ET PLACE DE CELUI D'ORIGINE.
- AVANT DE POINTER LE SUPPORT, FAIRE ATTENTION DE BIEN RESPECTER LA COTE DE 96mm (S'ASSURER QUE LA PIECE (4) VIENT BIEN EN BUTEE CONTRE LA CREMAILLE DE FREIN A MAIN).



ARCEAU ACIER
REF 18000-00



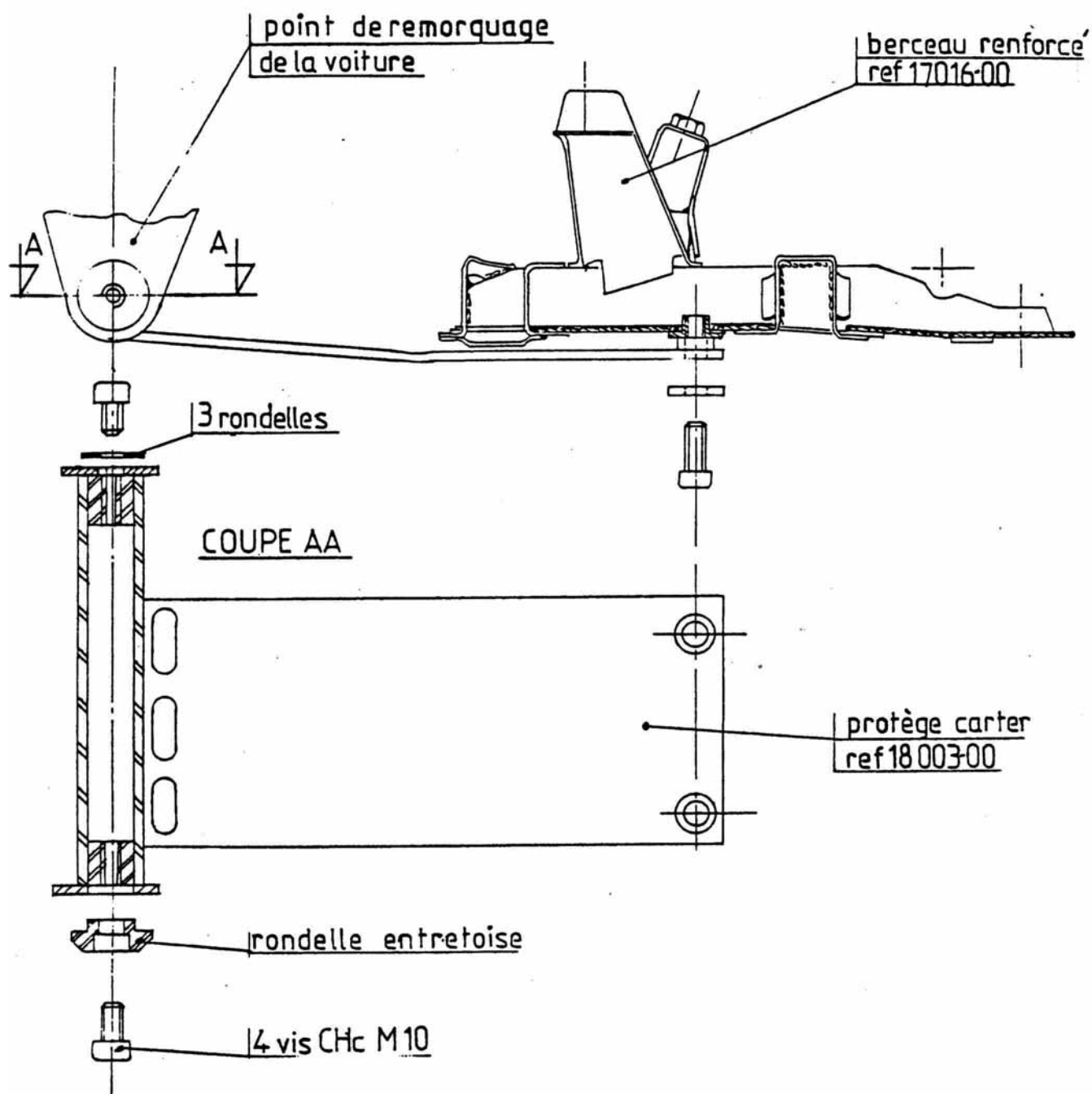
NOTA: souder les contre-plaques à l'intérieur de la caisse



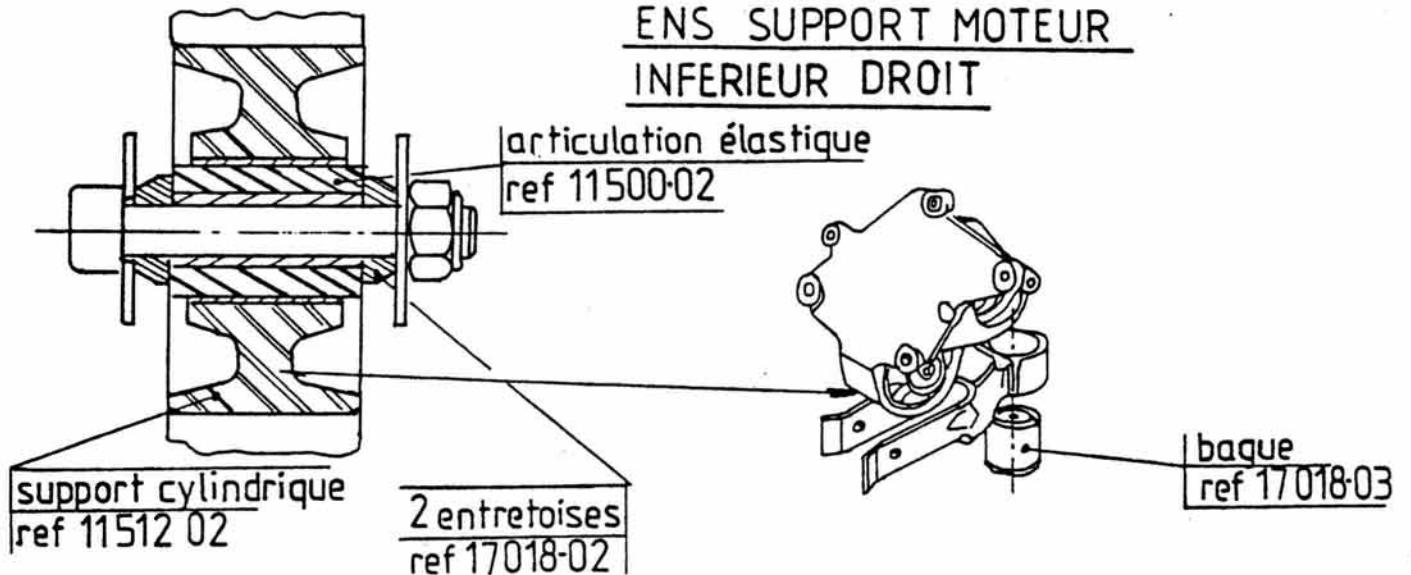
MONTAGE DU PROTEGE CARTER

GrA

10/87



ENS SUPPORT MOTEUR INFERIEUR DROIT



VUE DE DESSUS. DU SUPPORT MOTEUR SUPERIEUR DROIT

